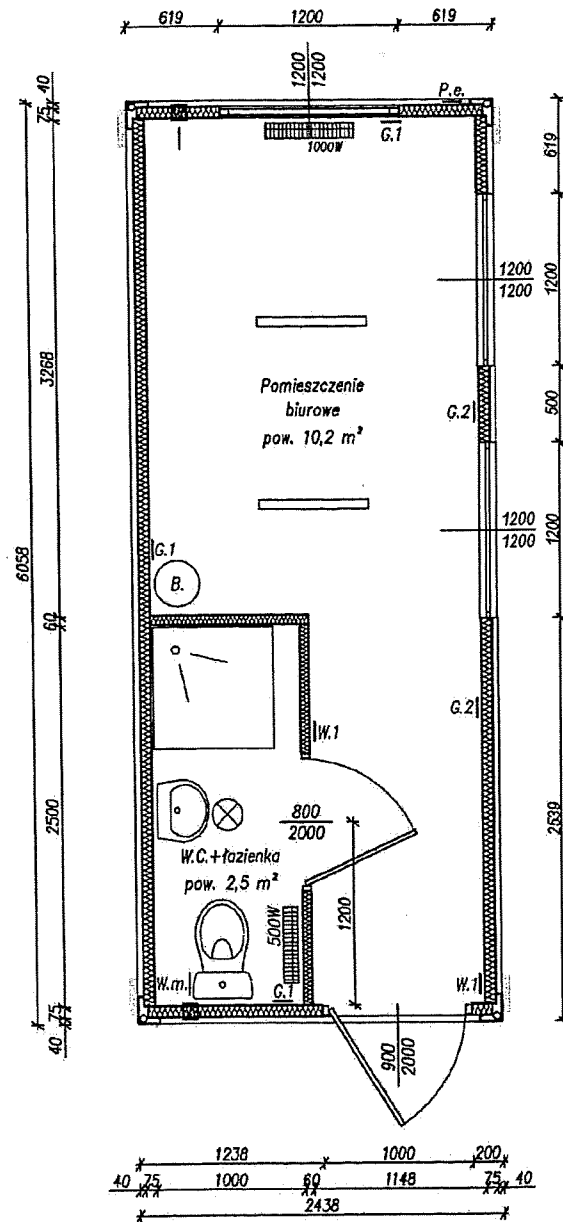
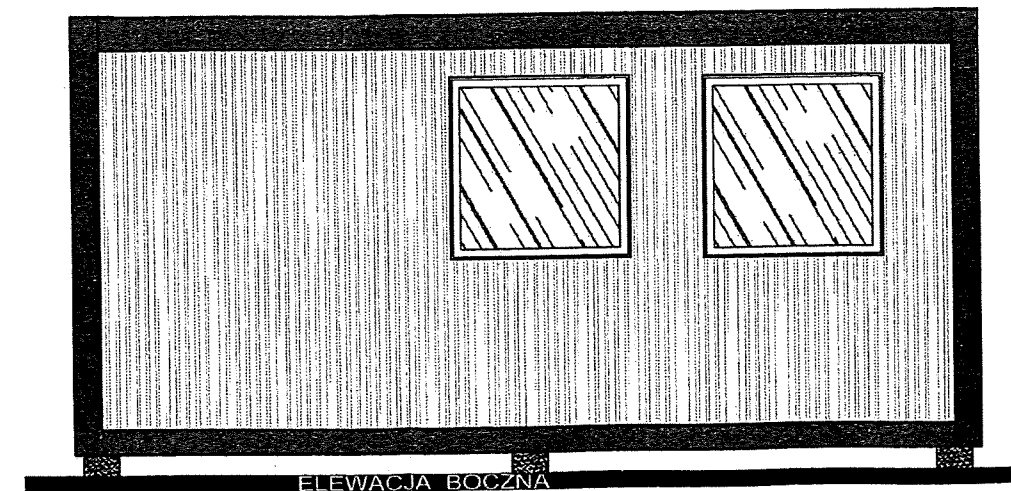
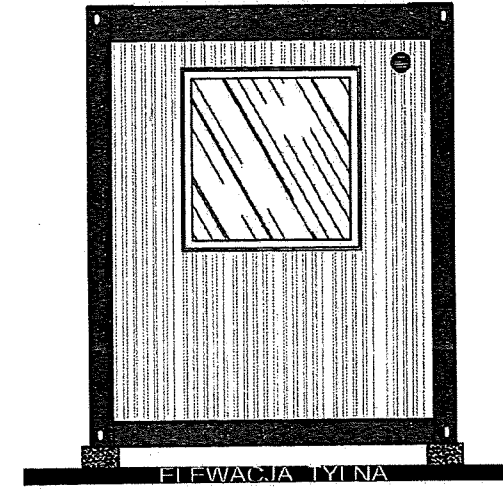
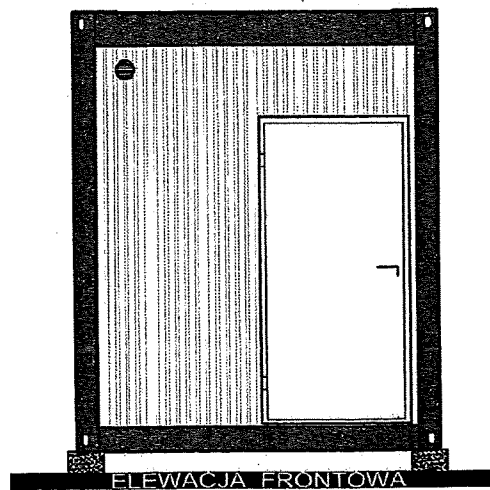
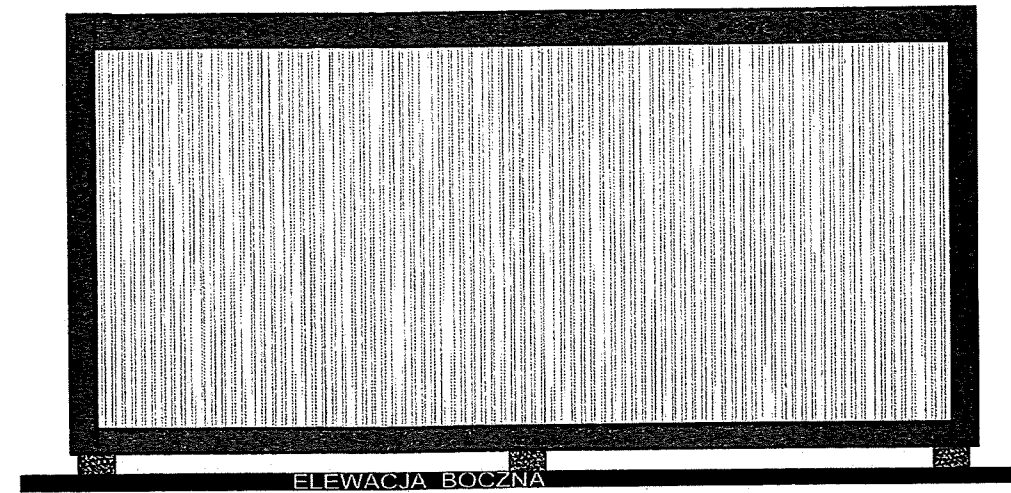


Kontener stalowy BIUROWY



- KRATKA WENTYLACYJNA
- PRZYŁĄCZE ELEKTRYCZNE
- GNIAZDO POJEDYNCZE
- GNIAZDO PODWÓJNE
- WYŁĄCZNIK POJEDYNCZY
- GRZEJNIK ELEKTRYCZNY
- OŚWIETLENIE
- BOJLER



UWAGA!

Kontener ustawić po wykonaniu nawierzchni betonowej.
Kontener ustawić na bloczkach betonowych 24x38x14
w punktach podparcia wskazanych przez producenta.

Jakub Mańdzij 66-500 Strzelce Kraj. ul. Wodociągowa 2B tel. 095 7611 531; 501 035 036 email: biuro@jmprojekt.pl; www.jmprojekt.pl	
Projektant br. architektoniczna-konstrukcyjna: tech. Jerzy Mierzejewski uprawnienia budowlane w specjalności architektonicznej i konstrukcyjno- inżynierskiej; nr upr. 271/70	Podpis
Opracował mgr inż. Jakub Mańdzij	
Obiekt: PUNKT SELEKTYWNEJ ZBIÓRKI ODPADÓW KOMUNALNYCH	Stadium: P.B.
Adres inwestycji: 66-500 Strzelce Kraj. ul. Jedności Robotniczej dz.nr 617/76	Inwestor: Gmina Strzelce Kraj. ul. Al. Wolności 48 66-500 Strzelce Kraj.
Rysunek: KONTENER STALOWY BIUROWY	Nr rys.: A-2
Skala: 1:50	Miejsce i data: Strzelce Krajeńskie Czerwiec 2013 r.
Proj. nr:	